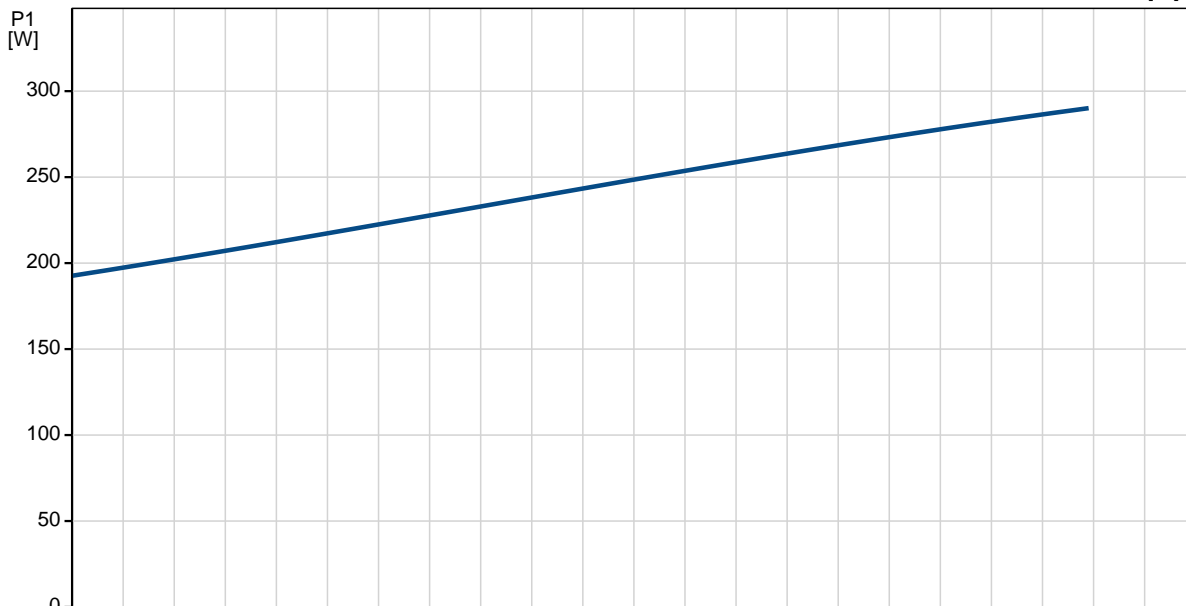
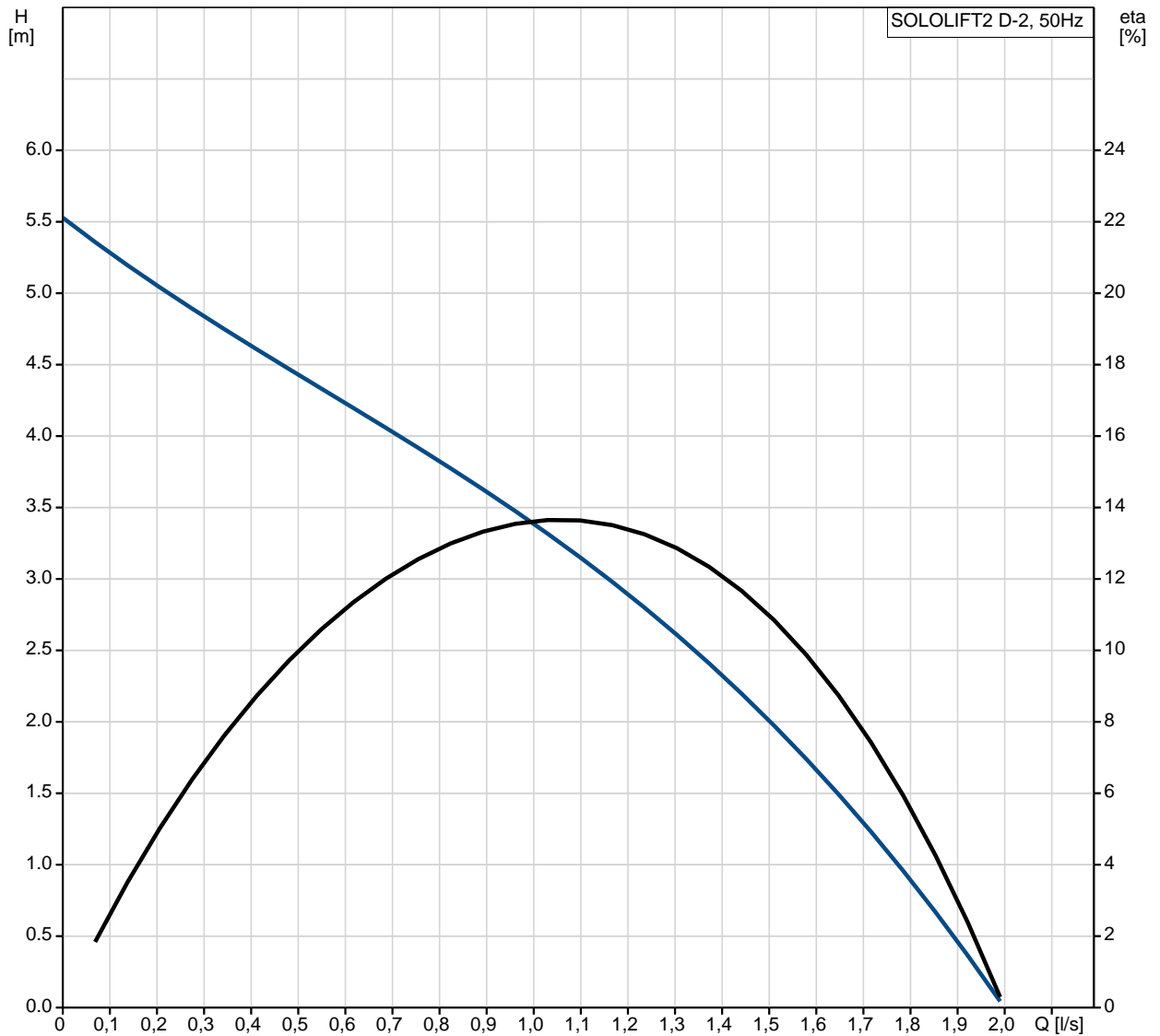


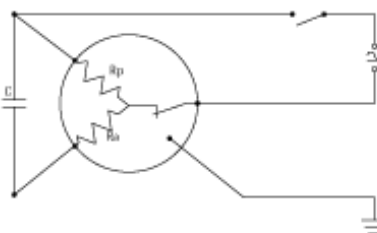
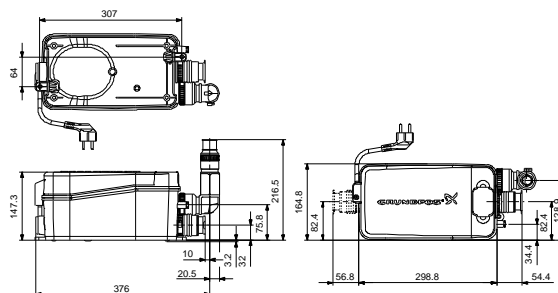
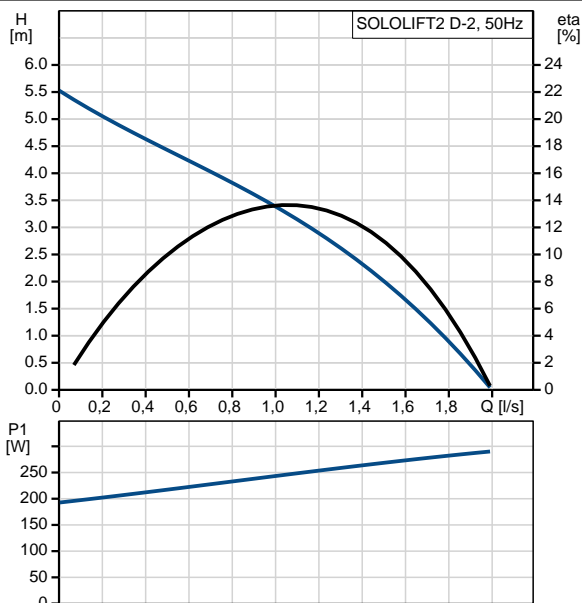
Pozíció	Darab	Leírás
	1	<p>SOLOLIFT2 D-2</p>  <p style="text-align: center;">Megjegyzés! A berendezés fényképe különbözik a valótól.</p> <p>Cikkszám: 97775318</p> <p>A Sololift2 D-2 egy kisméretű kompakt szennyvízátemelő berendezés, csatornaszint alatti helyiségekben keletkező szennyezett vizek szállítására.</p> <p>A Sololift2 D-2 tipikus felhasználási területei:</p> <ul style="list-style-type: none"> - csatornaszint alatt beépített zuhanykabinok és mosdók szennyezett vízének átemelése - zuhanykabinok és mosdók szennyvizének átemelése felújítás vagy átépítés után, ha a beépítés helye megváltozik, és a szennyvíz gravitációsan nem vezethető el. <p>A Sololift2 D-2 alkalmas zuhanykabin alá történő beépítésre.</p> <p>A berendezés csak a zuhanyzó, mosdó szennyezett vízének szállítására alkalmas.</p> <p>Amennyiben a közeg egyéb szilárd darabokat tartalmaz, az a berendezés meghibásodását és a garancia elvesztését okozhatja.</p> <p>A komplett átemelő berendezés tartozékai:</p> <ul style="list-style-type: none"> - kábel csatlakozóval - nyomócsatlakozás Ø22-36 mm méretben - beépített visszacsapó szelep - beépített hővédelem, úszókapcsoló, vezérlés - flexibilis csatlakoztatási lehetőség a hozzáfolyási oldalon Ø36 vagy 40-es méretben - dugulás-mentesítő funkció, vízleeresztési lehetőség karbantartáshoz - légtelenítő szelep túlfolyás elleni védelemmel <p>A berendezés megfelel az EN 12050-2 előírásainak, különös tekintettel a könnyű beépíthetőségre, hosszú élettartamra és egyszerű tisztíthatóságra.</p> <p>Folyadék:</p> <p>Szivattyúzott közeg: Bármilyen Newtoni folyadék</p> <p>Maximális közeghőmérséklet: 50 °C</p> <p>Sűrűség: 998.2 kg/m³</p> <p>Technikai:</p> <p>Minősítés az adattáblán: CE, TR, LGA, VDEEMV, VDE</p> <p>Jelleggörbe típusa: ISO9906:2012 3B</p> <p>Szerkezeti anyagok:</p> <p>Tartály: PLASTIC</p> <p>Telepítés:</p> <p>Szivattyú szívócsonk: 36/40/50</p> <p>Szivattyú nyomócsonkjára: 22/32</p> <p>Vezetékszám: 3X0,75MM²</p>

Pozíció	Darab	Leírás
		Elektromos adatok: Bevitt teljesítmény - P1: 280 W Hálózati frekvencia: 50 Hz Névleges feszültség: 1 x 220-240 V Névleges áramfelvétel: 1.3 A Cos phi - teljesítménytényező : 0,95 Névleges fordulatszám: 2800 rpm Védettségi osztály (IEC 34-5): IP44 Szigetelési osztály (IEC 85): F Kábelhossz: 1.2 m Kábel típus: H05VV-F Kábelcsatlakozó típusa: SCHUKO Egyéb: Nettó tömeg: 4.53 kg Össztömeg: 5.53 kg

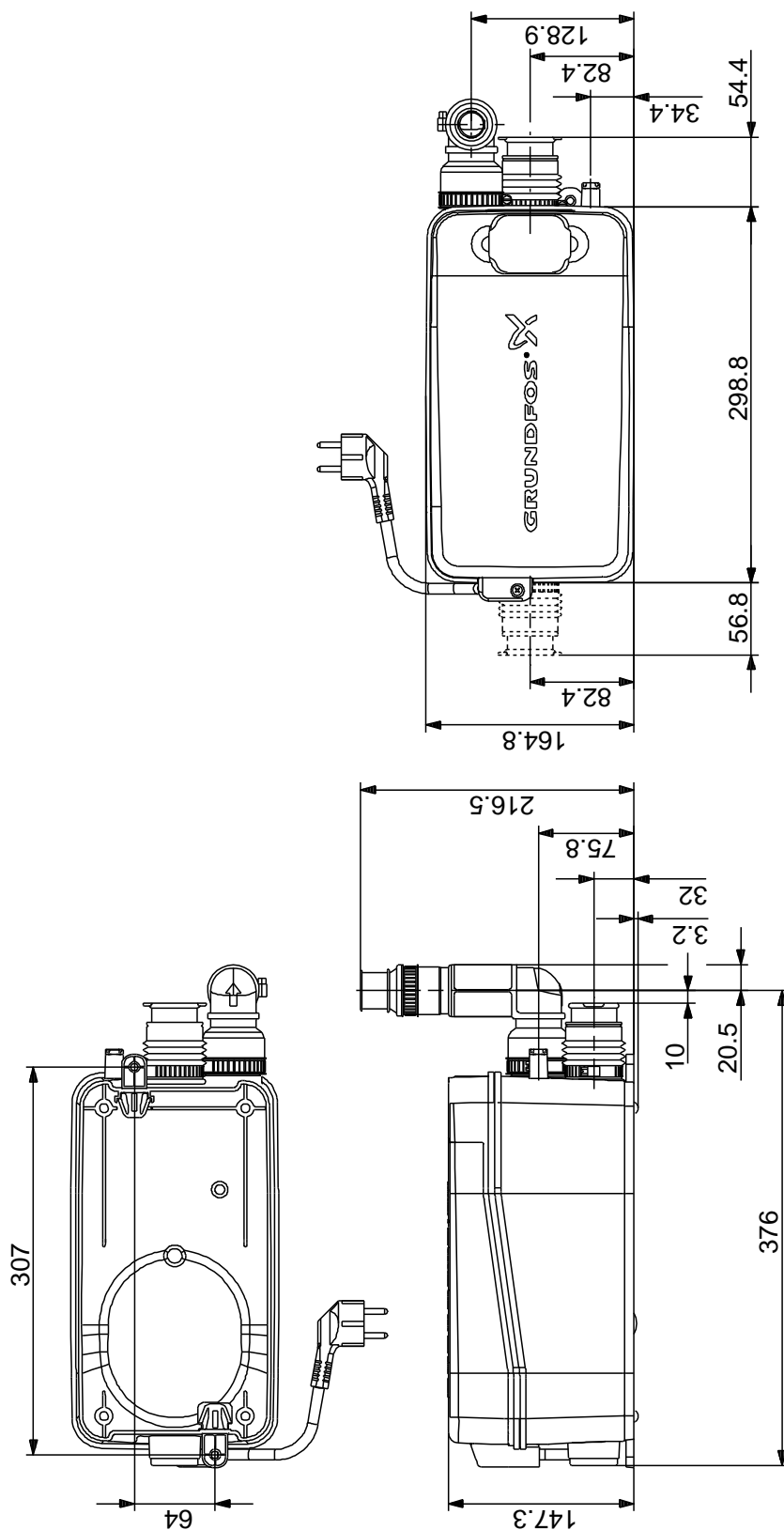
97775318 SOLOLIFT2 D-2 50 Hz



Leírás	Érték
Általános információk:	
Terméknév:	SOLOLIFT2 D-2
Cikkszám::	97775318
EAN szám::	5710624187272
Ár:	Külön kérésre
Technikai:	
Max. emel magasság:	5.5 m
Min sítés az adattáblán:	CE, TR, LGA, VDEEMV, VDE
Jelleggörbe t rése:	ISO9906:2012 3B
Szerkezeti anyagok:	
Tartály:	PLASTIC
Telepítés:	
Szivattyú szívócsonk:	36/40/50
Szivattyú nyomócsonkja:	22/32
Vezet k száma:	3X0,75MM2
Folyadék:	
Szivattyúzott közeg:	Bármilyen Newtoni folyadék
Maximális közegh mérséklet:	50 °C
S r ség:	998.2 kg/m ³
Elektromos adatok:	
Bevitt teljesítmény - P1:	280 W
Hálózati frekvencia:	50 Hz
Névleges feszültség:	1 x 220-240 V
Névleges áramfelvétel:	1.3 A
Cos phi - teljesítménytényez :	0,95
Névleges fordulatszám:	2800 rpm
Védettségi osztály (IEC 34-5):	IP44
Szigetelési osztály (IEC 85):	F
H védelem:	THERMIK S06-160-05
Kábelhossz:	1.2 m
Kábel típus:	H05VV-F
Kábelcsatlakozó típusa:	SCHUKO
Egyéb:	
Nettó tömeg:	4.53 kg
Össztömeg:	5.53 kg
Termék választék:	Nemzetközi

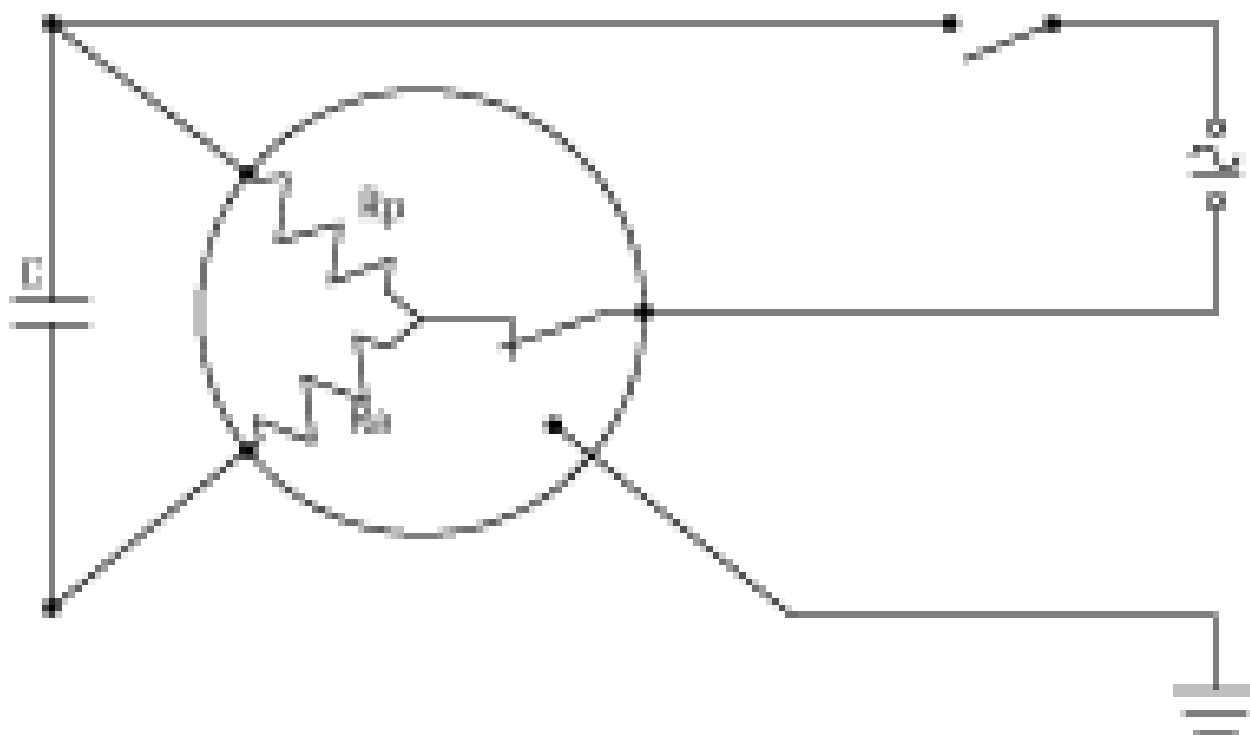


97775318 SOLOLIFT2 D-2 50 Hz



Megjegyzés! Minden méret [mm]-ben, amennyiben nincs más jelölve.

97775318 SOLOLIFT2 D-2 50 Hz



Megjegyzés! Minden mértékegység [mm]-ben értendő, amennyiben másként nincs jelölve.